

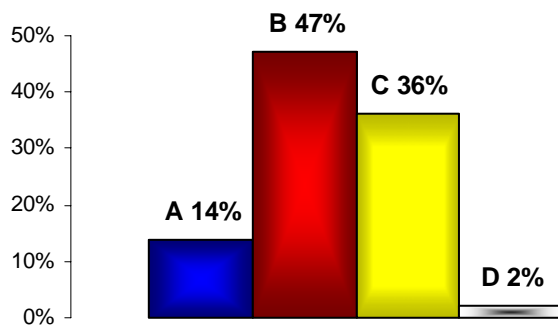
# ENCUESTA A GANADEROS

## 1. Inseminación artificial

Según el R.D. 1133/2002, se admite la inseminación artificial sin limitaciones para los caballos que hayan recibido la calificación de aptos en algún tribunal de reproductores calificados.

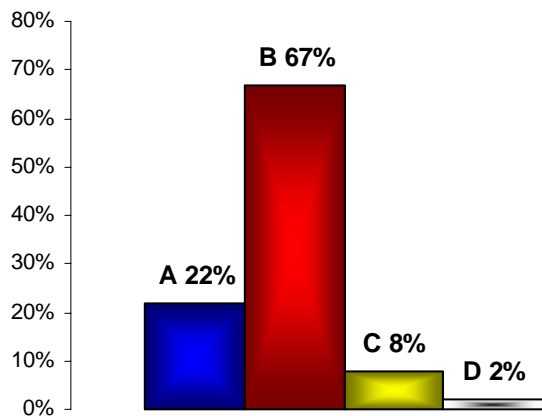
1. ¿Consideraría usted que la inseminación artificial afectaría al comercio?, ¿en que sentido?

- A) La inseminación, no afectará al comercio del P.R.E.
- B) La inseminación, afectará positivamente
- C) La inseminación, afectará negativamente



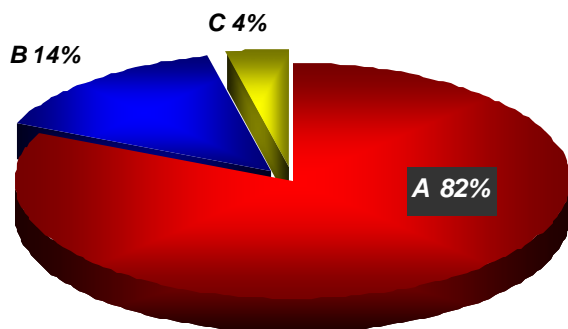
2. ¿Afectará la inseminación artificial a la mejora de la raza?

- A) La inseminación no afectará a la mejora de la raza
- B) La inseminación afectará positivamente
- C) La inseminación afectará negativamente



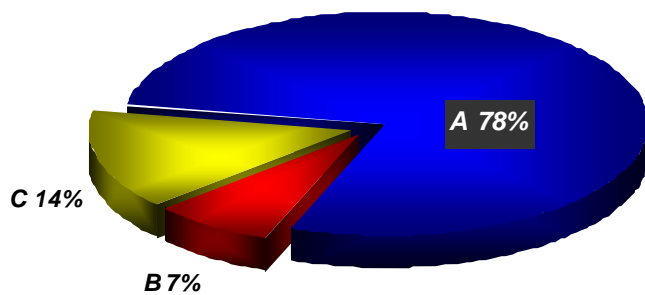
3. ¿Deberían aumentar las cubriciones con los sementales contrastados a través del esquema de selección?

- A) Si
- B) No
- C) Ns/Nc



4. En caso afirmativo, ¿potenciaría usted, para la mejora de la raza, utilizar más estos sementales contrastados, a través de buscar subvenciones para que cueste menos al ganadero el utilizarlos?

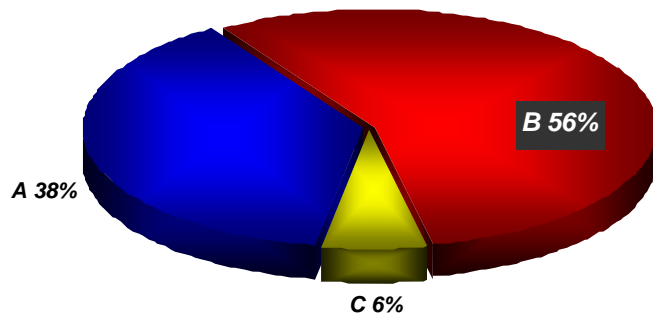
- A) Si
- B) No
- C) Ns/nc



## 2. Limitaciones de las cubriciones

5. ¿Limitaría el nº de certificados de nacimientos a los sementales vivos?

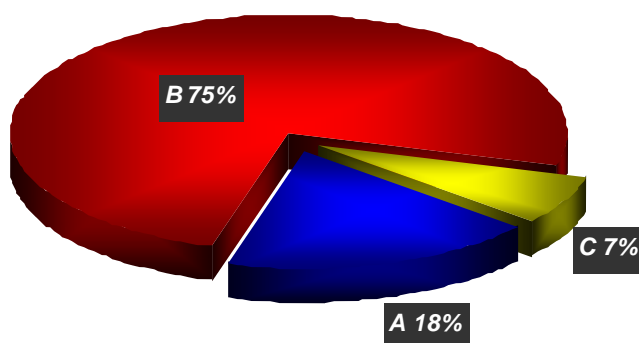
- A) Si
- B) No
- C) Ns/nc



6. Pregunta no ponderada

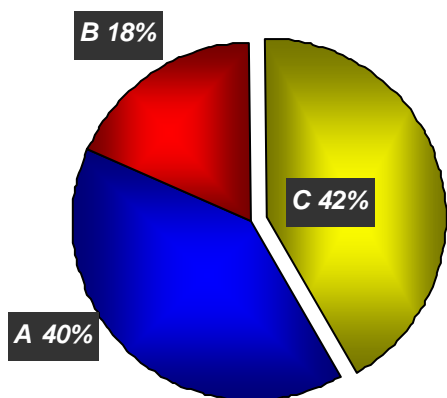
7. ¿Cree que la limitación debería afectar a las yeguas de la propia ganadería?

- A) Si
- B) No
- C) Ns/nc

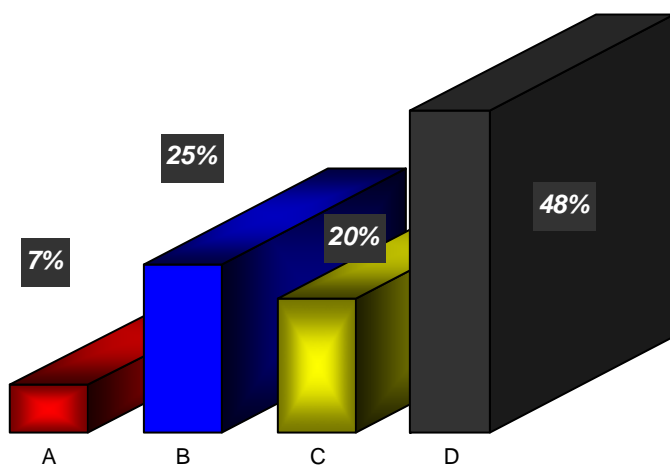


8. En caso afirmativo, para asegurar que son yeguas propias, ¿deberían estar un tiempo mínimo en el estado de ganadería?

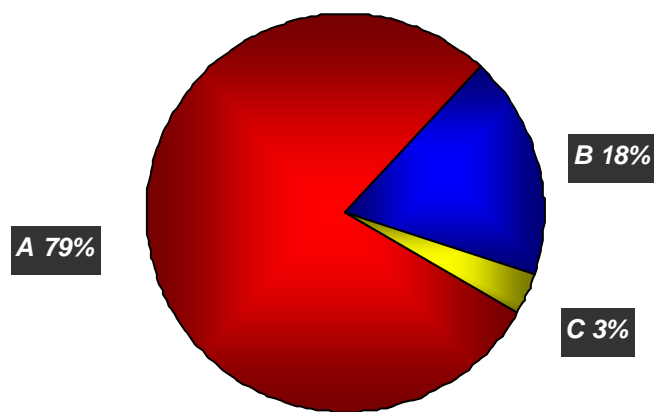
- A) Si
- B) No
- C) ns/nc



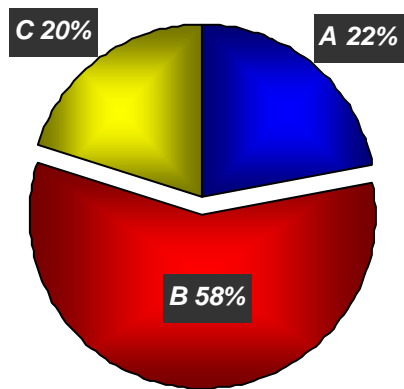
9. En caso afirmativo:
- A) de 6 meses a 1 año
  - B) Mínimo 1 año
  - C) Mínimo 2 años
  - D) ns/nc



10. ¿Se debe autorizar la inseminación con espermatozoides congelados de un ejemplar fallecido?
- A) Si
  - B) No
  - C) ns/nc

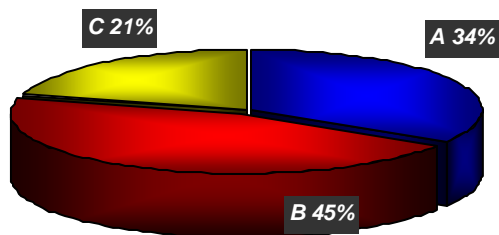


11. En el caso de estar a favor de las cubriciones con espermatozoides congelados de un semental fallecido:
- ¿Limitaría a un número máximo de años?
- A) Si
  - B) No
  - C) ns/nc



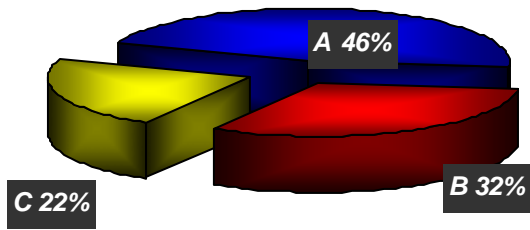
11.1 ¿Debería autorizarse el vender cubriciones a otras ganaderías?

- A) Si
- B) No
- C) ns/nc



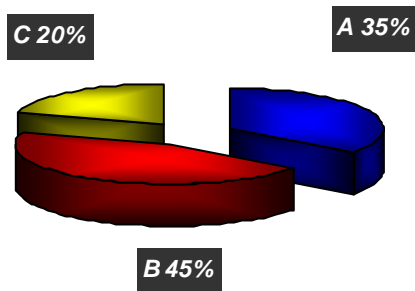
11.2 ¿Limitaría el número de cubriciones?

- A) Si
- B) No
- C) Ns/nc



11.3 ¿LIMITARÍA EL NÚMERO DE CUBRICIONES?

- A) Si
- B) No
- C) Ns/nc

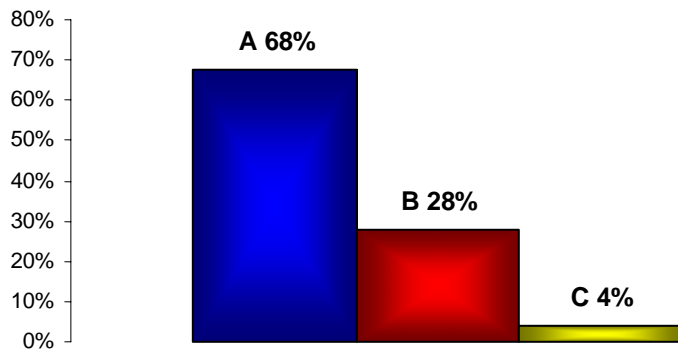


11.4 pregunta no ponderada

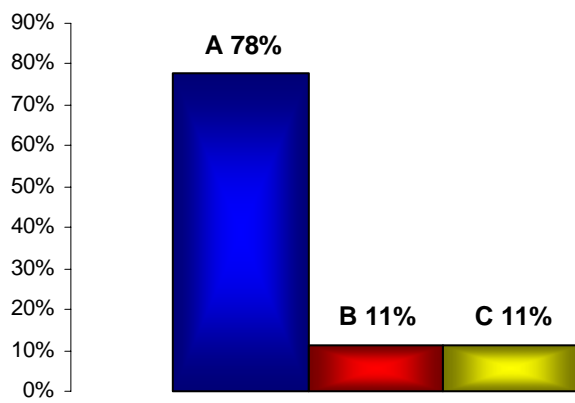
**3. TRANSFERENCIA DE EMBRIONES:  
ACTUALMENTE ESTÁ PERMITIDA PARA LOS REPRODUCTORES  
CALIFICADOS Y DE ELITE, SI BIEN, NO ESTÁ REGULADA**

12. ¿Está de acuerdo con la admisión de la transferencia de embriones en el P.R.E.?

- A) Si
- B) No
- C) Ns/nc

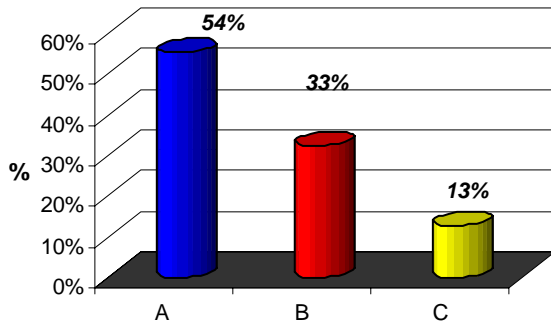


13. ¿Debería estar regulado?  
A) Si  
B) No  
C) Ns/nc



14. ¿cree que debería haber limitaciones?  
A) Si  
B) No  
C) Ns/nc

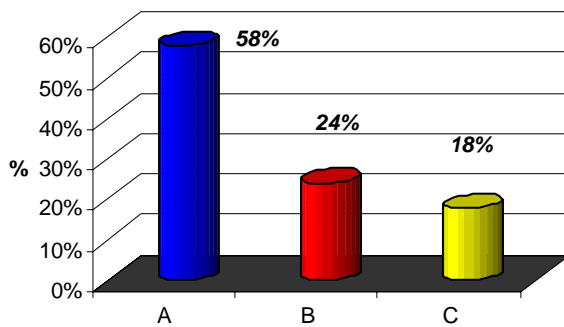




15. Pregunta no ponderada

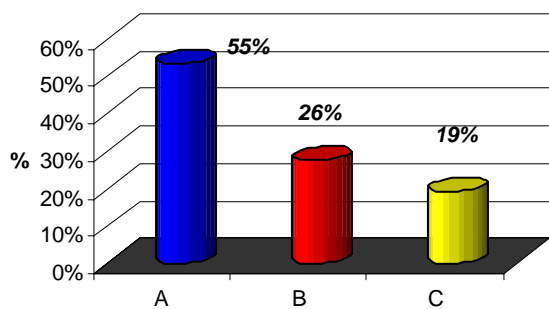
16. Las yeguas portadoras, ¿deberían ser solamente yeguas de P.R.E.?

- A) Si
- B) No
- C) Ns/nc



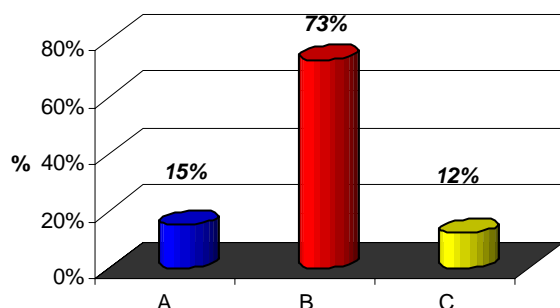
17. Las portadoras, ¿deben tener la valoración básica aprobada?

- A) Si
- B) No
- C) Ns/nc



18. ¿Cree que la clonación debería autorizarse?

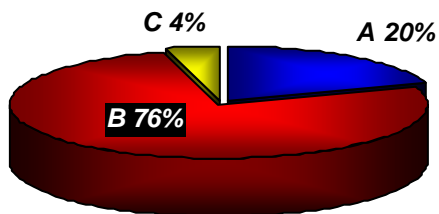
- A) Si
- B) No
- C) Ns/nc



**4. APTITUD BASICA Y TRIBUNALES DE REPRODUCTORES CALIFICADOS:**

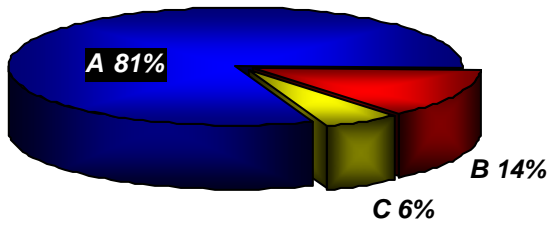
19. ¿Debería eliminarse la valoración de la aptitud básica?

- A) Si
- B) No
- C) Ns/nc



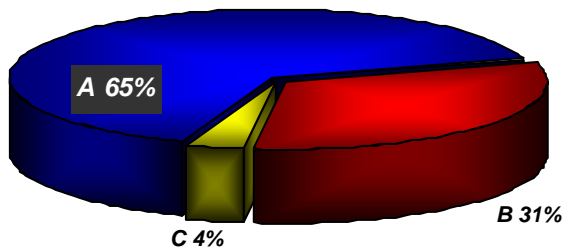
20. ¿Cree necesario hacer un protocolo veterinario sobre el estudio radiológico del P.R.E. para clarificar la disparidad de criterios actual?

- A) Si
- B) No
- C) Ns/nc



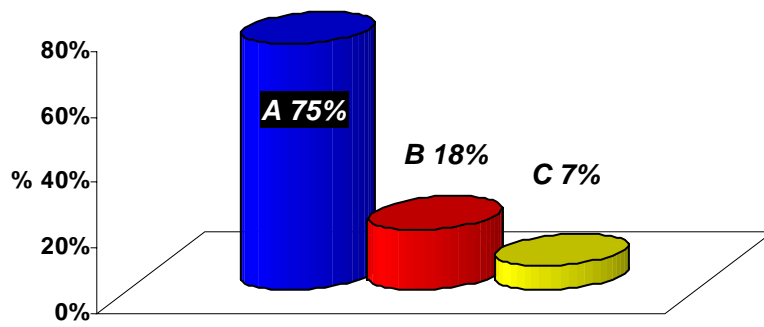
21. El seminograma para los machos y el examen del aparato reproductor de las hembras, ¿lo debería hacer un especialista o cualquier veterinario?

- A) Veterinario especialista
- B) Otro veterinario
- C) Ns/nc



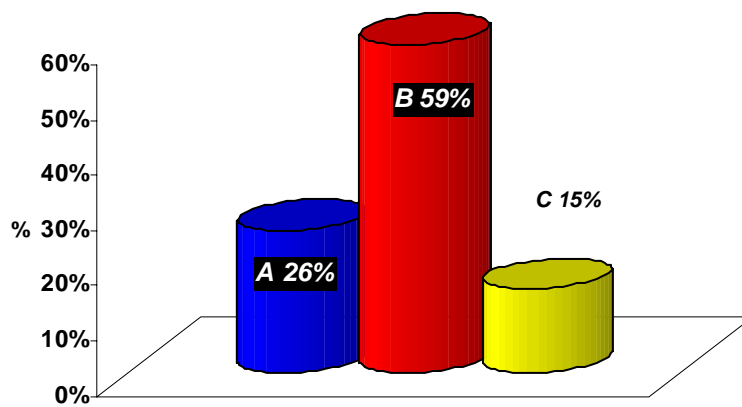
22. ¿Lo puede hacer el propio veterinario de la explotación?

- A) Si
- B) No
- C) Ns/nc



23. ¿Les aplicaría algún tipo de incompatibilidad?

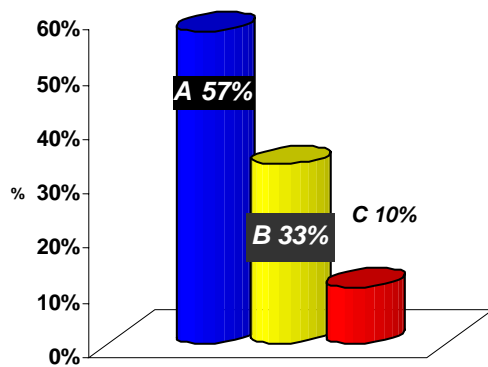
- A) Si
- B) No
- C) Ns/nc



## LOS VOCALES CALIFICADORES

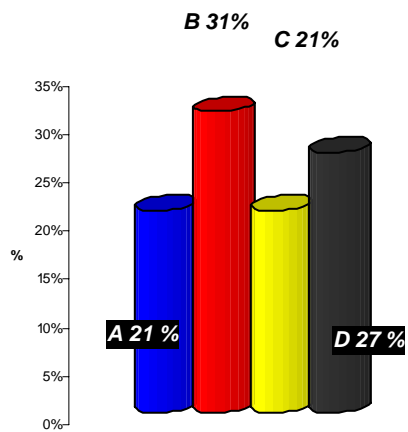
24. ¿Deberían permanecer los mismos durante varios años para la unificación de criterios?

- A) Si
- B) No
- C) Ns/nc



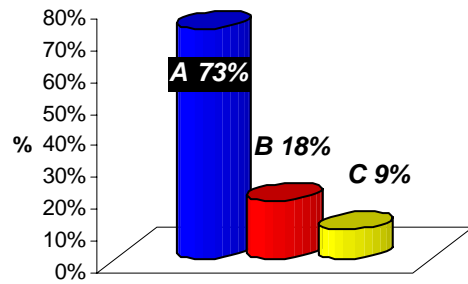
25. ¿Durante cuanto tiempo?

- A) 2 años
- B) entre 2-4 años
- C) 5 años
- C) Ns/nc



26. ¿Les aplicaría algún tipo de incompatibilidad?

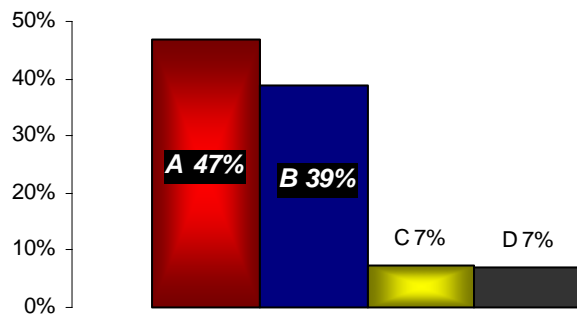
- A) Si
- B) No
- C) Ns/nc



## 5. CONCURSOS MORFOLÓGICOS

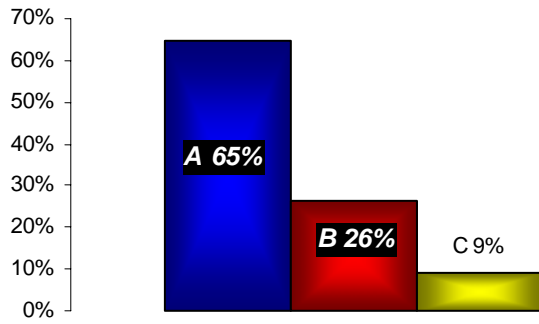
27. Piensa que el número de concursos actualmente, es...

- A) Excesivo
- B) Adecuado
- C) Escaso
- D) Ns/nc



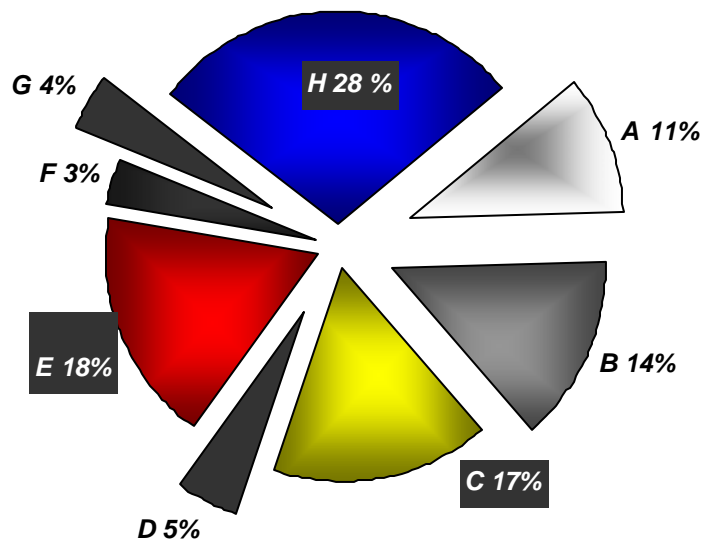
28. ¿Cree que se debe modificar el reglamento actual?

- A) Si
- B) No
- C) Ns/nc



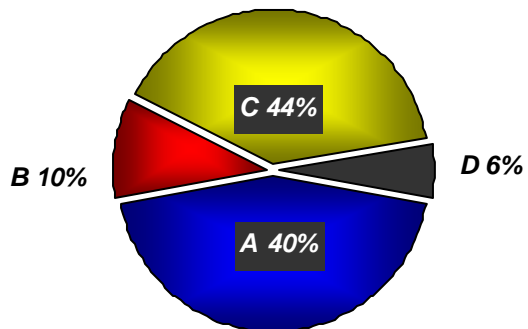
29. En el caso de que su respuesta sea afirmativa, ¿usted que cambiaría?

- A) N° de secciones
- B) Edades de las secciones
- C) Ficha de juzgamiento
- D) Elección de premios especiales
- E) Prueba de funcionalidad
- F) Mejor ganadería
- G) Número de premios
- H) Ns/nc



30. ¿Qué le parecería hacer los concursos en tres categorías: a, b y c? (como en el fútbol, primera, segunda y tercera división)

- A) Bien
- B) Regular
- C) Mal
- D) Ns/nc

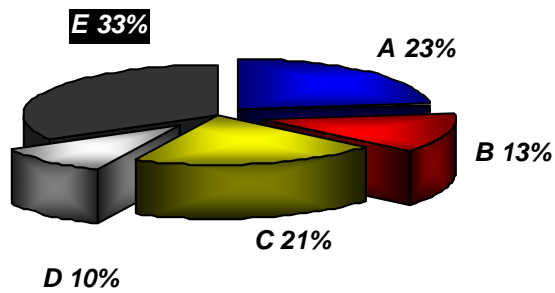


31. En caso de responder afirmativamente, ¿que criterios deben aplicarse para establecer estas categorías?(puede señalar cuantas opciones considere oportunas)

- A) N° de ejemplares

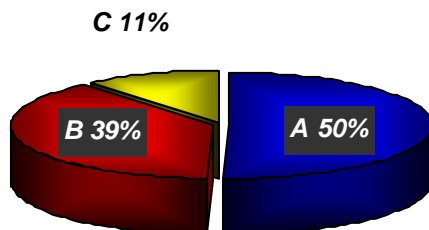


- B) Nº de pistas
- C) Instalaciones- expositores
- D) Otros
- E) Ns/nc



32. ¿Considera que todos los concursos deben clasificar en igual PROPORCION para la final del Campeonato de España?

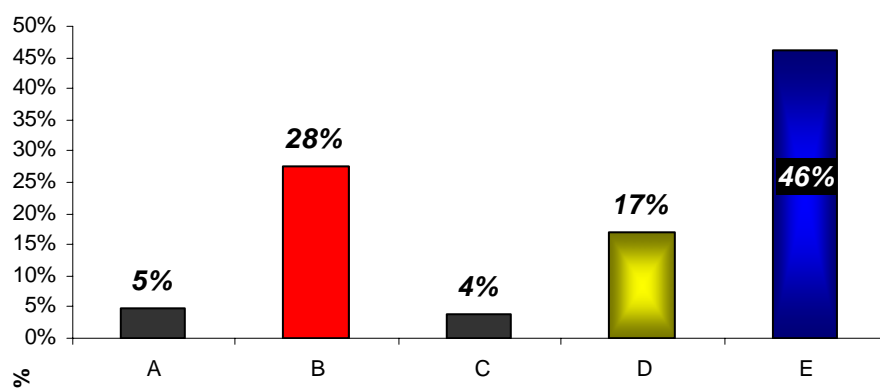
- A) Si
- B) No
- C) Ns/nc



33. Pregunta no poderada

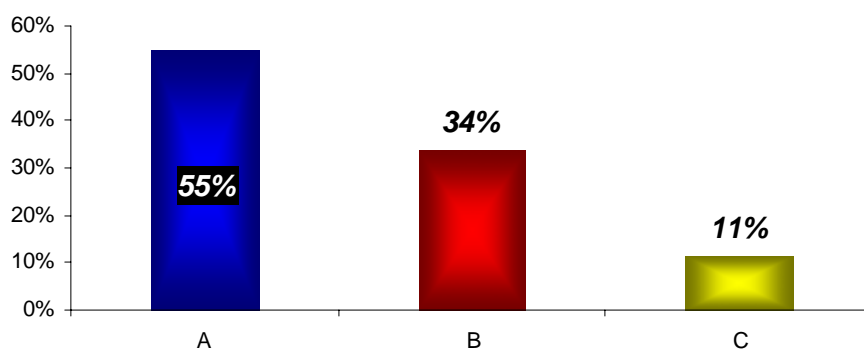
34. En los concursos de categoría C, ¿con qué estaría de acuerdo?

- A) Sólo clasifican los premios especiales individuales
- B) Los primeros de cada sección con un nº de ejemplares mínimos
- No clasificarse
- C) Hacer un concurso de carácter autónomo para los concursos de categoría C y que sirva como clasificatorio para el campeonato de España
- D) Ns/nc



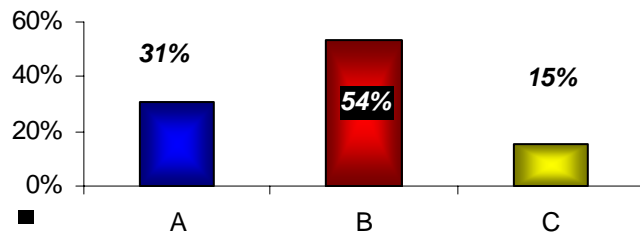
35. ¿Considera necesario introducir cambios en la presentación de los ejemplares para hacer mas ameno el concurso?

- A) Si
- B) No
- C) Ns/nc



36. ¿Son didácticos los concursos en la actualidad para los ganaderos y para el publico en general?

- A) Si
- B) No
- C) Ns/nc

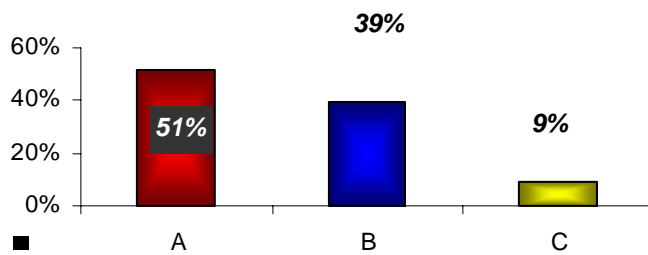


37. ¿Suprimiría la presentación de los potros de un año?

A) Si

B) No

C) Ns/nc

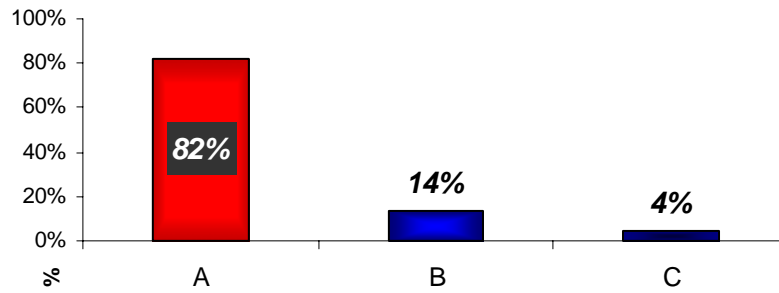


38. ¿Cómo le parecería si se juzgara a los caballos por las características que a continuación se enumeran, con diferentes jueces especializados en cada materia y que la suma de sus calificaciones sea la nota final? Fidelidad racial, morfología, movimientos.

A) Bien

B) Mal

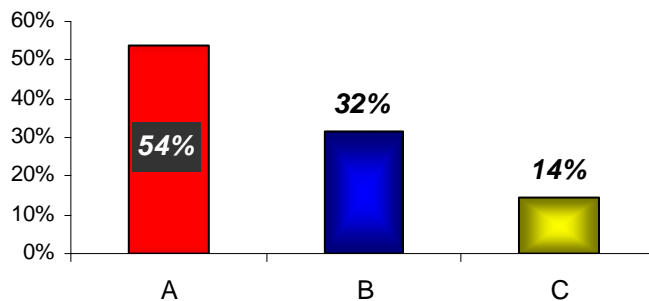
C) Ns/nc



39. Pregunta no ponderada

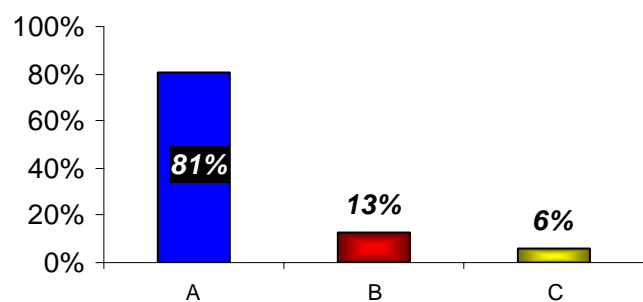
40. En el caso que le parezca bien, ¿estaría de acuerdo en que hubiese en cada sección premios independientes a la fidelidad racial, a los movimientos o funcionalidad y a la morfología, además de campeón absoluto de la sección?

- A) Si
- B) No
- C) Ns/nc



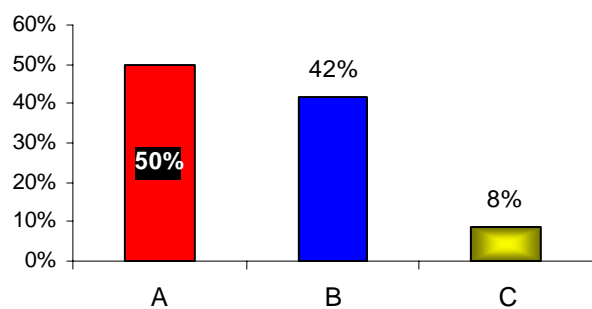
41. ¿Considera que los movimientos de un ejemplar están bien calificados por las tres notas generales de paso, trote y galope?

- A) Si
- B) No
- C) Ns/nc



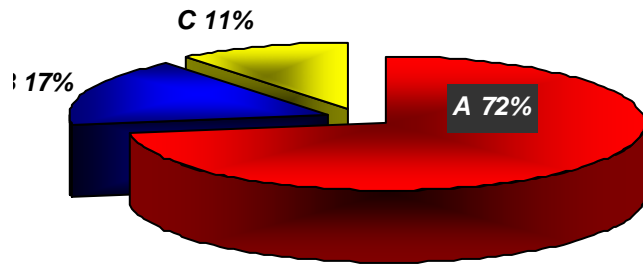
42. En la actualidad la funcionalidad supone un 25% de la nota final del ejemplar independientemente de la forma de juzgar, ¿daría más peso a la funcionalidad en la nota final?

- A) Si
- B) No
- C) Ns/nc



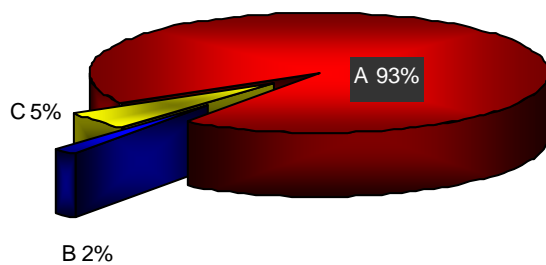
43. ¿Estaría de acuerdo en que fuese juzgada por jueces de doma o jinetes?

- A) Si
- B) No
- C) Ns/nc



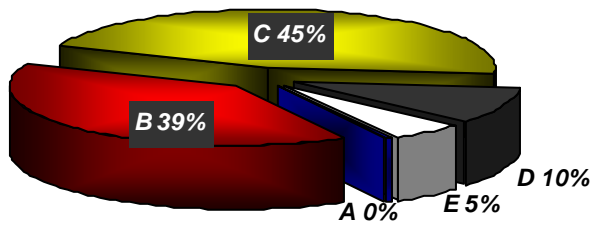
44. ¿Estaría de acuerdo en la creación de un reglamento que sancionara las irregularidades en los concursos? Es decir, un código de conducta de incompatibilidades para ganaderos, jueces, presentadores, jinetes e incluso comité organizador.

- A) Si
- B) No
- C) Ns/nc



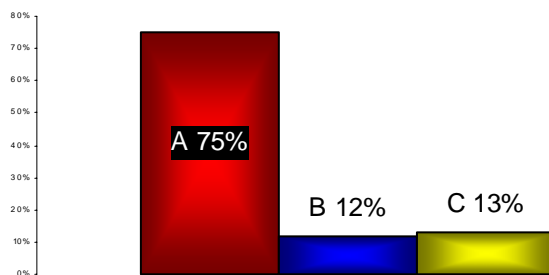
45. ¿Cómo valora a los jueces en la actualidad?

- A) Si
- B) No
- C) Ns/nc



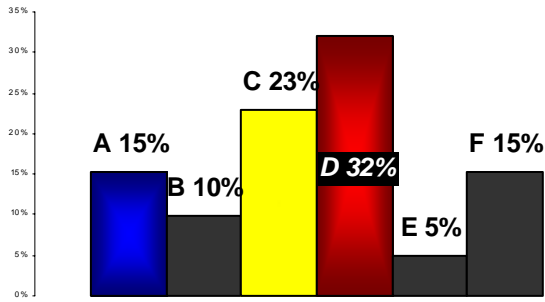
46. ¿Cree necesario nombrar nuevos jueces?

- A) Si
- B) No
- C) Ns/nc



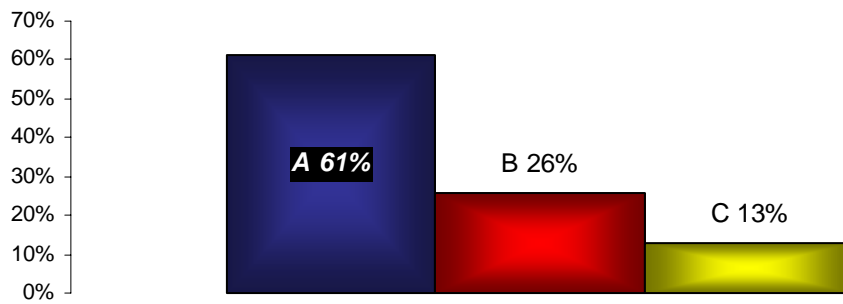
46.1. En caso afirmativo, ¿cómo los nombraría?

- A) Por examen
- B) Por cursos eliminatorios
- C) Por méritos, empezando a juzgar concursos de menos categoria
- D) Por todos los anteriores
- E) Otros
- F) Ns/nc



47. ¿Deberían estar clasificados según las categorías de los concursos?

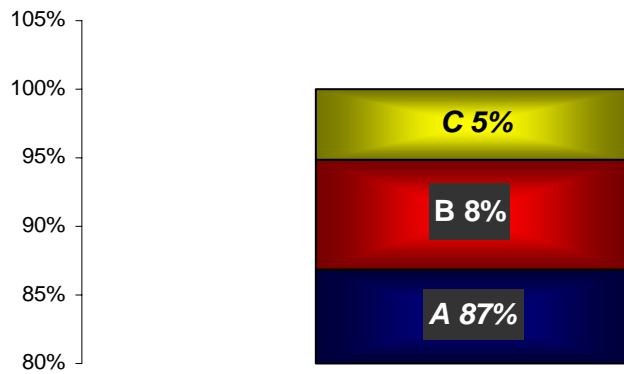
- A) Si
- B) No
- C) Ns/nc



48. ¿Deben tener incompatibilidades?

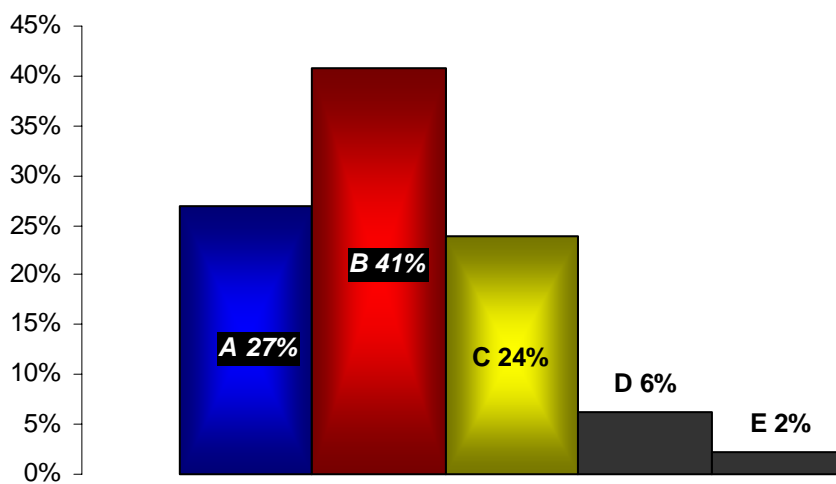


- A) Si
- B) No
- C) Ns/nc



48.1 ¿Cuáles?

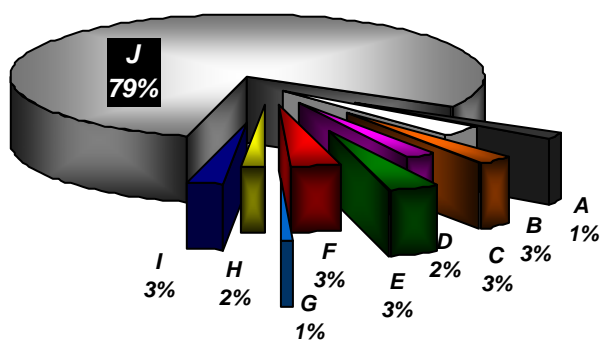
- A) No juzgar y ser juzgado el mismo año
- B) No tener relación con las ganaderías que juzgan
- C) No ser ganaderos
- D) Otras
- E) Ns/nc



## 6. REVISTA "EL CABALLO ESPAÑOL"

49. ¿Qué contenidos eliminaría?

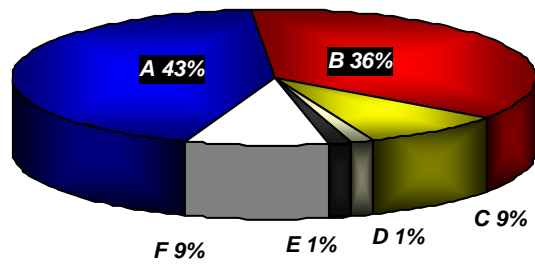
- A) ANCCE informa
- B) Alta Escuela
- C) Internacional
- D) Concursos
- E) Enganches
- F) Historia del P.R.E.
- G) Doma Clásica
- H) Veterinaria
- I) P.R.E. didáctico
- J) Otras
- K) Ns/nc



50. En su opinión, que se edite en español e inglés es:

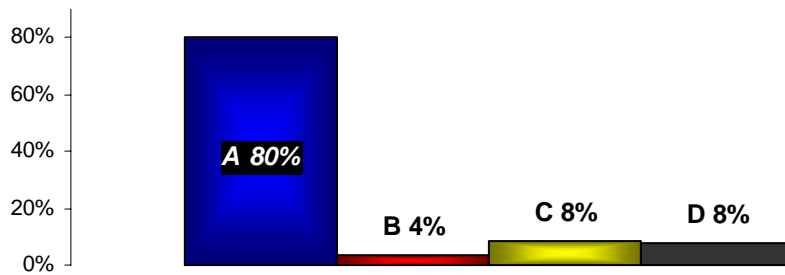
- A) Muy bueno
- B) Bueno
- C) Indiferente
- D) Malo
- E) Muy malo

F) Ns/nc



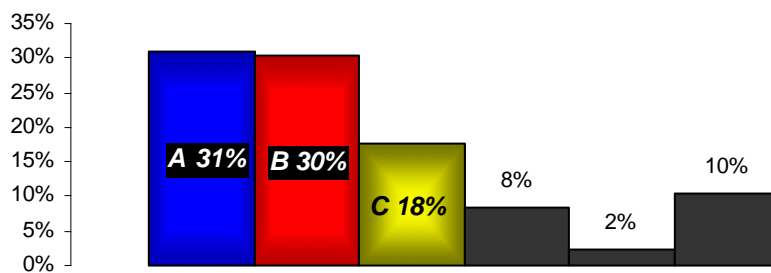
51. ¿Se debe mencionar siempre al criador y al propietario de un caballo?

- A) Si
- B) No
- C) Ns/nc



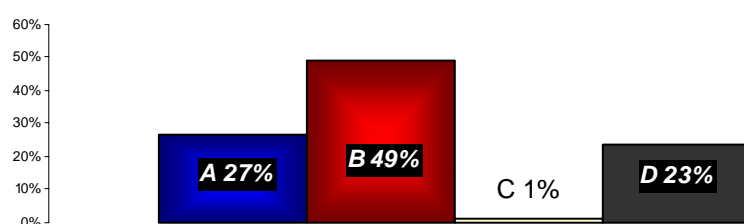
52. ¿Ve los anuncios de las ganaderías?

- A) Si
- B) No
- C) Ns/nc



53. ¿Qué le parecen las tarifas de publicidad?

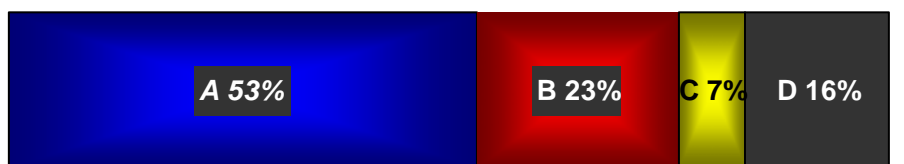
- A) Adecuadas
- B) Caras
- C) Baratas
- D) Ns/nc



54. ¿Cree interesante para los ganaderos poner publicidad?

La información que le envía la ancce es a su juicio:

- A) Excesiva
- B) Suficiente
- C) Insuficiente
- D) Ns/nc

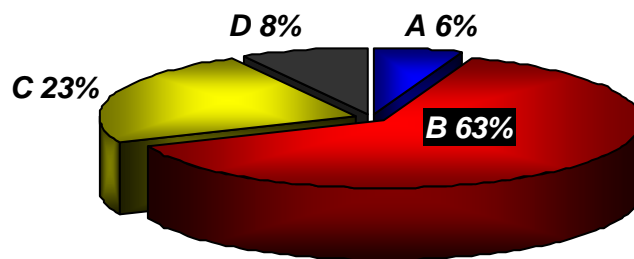


0% 10% 20% 30% 40% 50% 60% 70% 80% 90% 100%

## 7. COMUNICACIÓN INTERNA

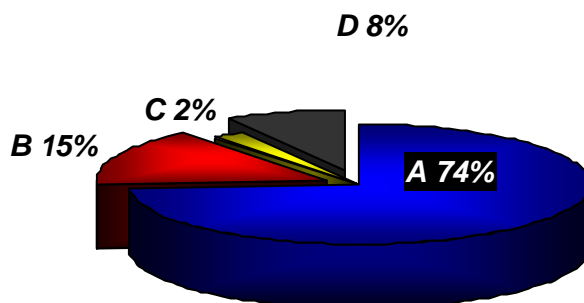
55. La información que le envía la ancce es a su juicio:

- A) Excesiva
- B) Suficiente
- C) Insuficiente
- D) Ns/nc



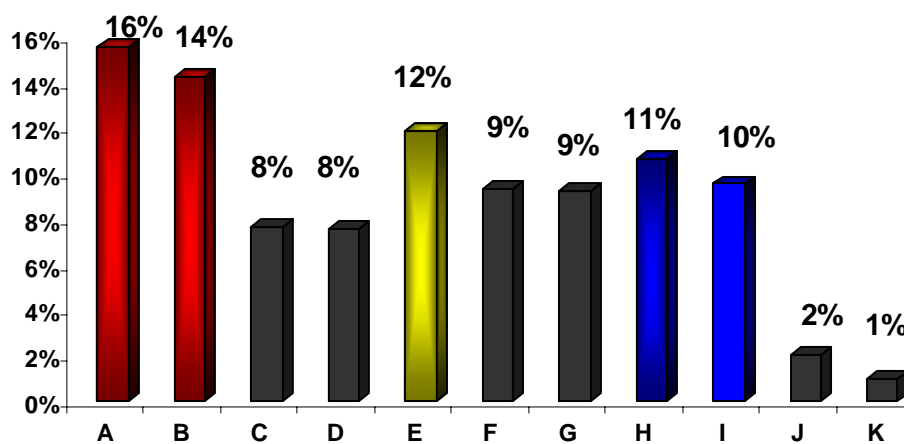
56. ¿Lee la información que le envía la ANCCE?

- A) Casi todo (+75%)
- B) Alguna (50%)
- C) Casi nada (-25%)
- D) Ns/nc



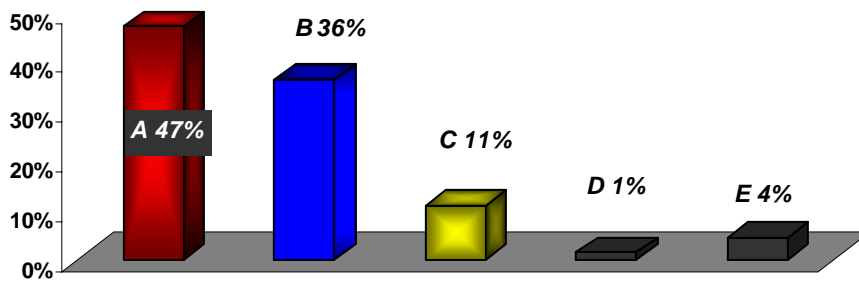
57. ¿Qué información le interesa más?

- A) Morfológicos
- B) Libro genealógico
- C) Ejemplares en venta
- D) Copas ancce
- E) Legislación
- F) TRC
- G) Ciclos de caballos jóvenes
- H) Promoción internacional
- I) SICAB
- J) Ns/nc



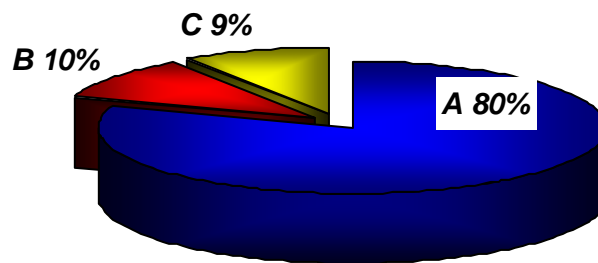
58. ¿Cómo le gustaría recibir esa información?

- A) E-mail
- B) Correo
- C) A través de la web
- D) Otros
- E) Ns/nc



59. ¿Conoce la web de la ANCCE: [www.ancce.com](http://www.ancce.com)?

- A) Si
- B) No
- C) Ns/nc



60. ¿Encuentra fácilmente lo que busca?

- A) Si
- B) No
- C) Ns/nc

